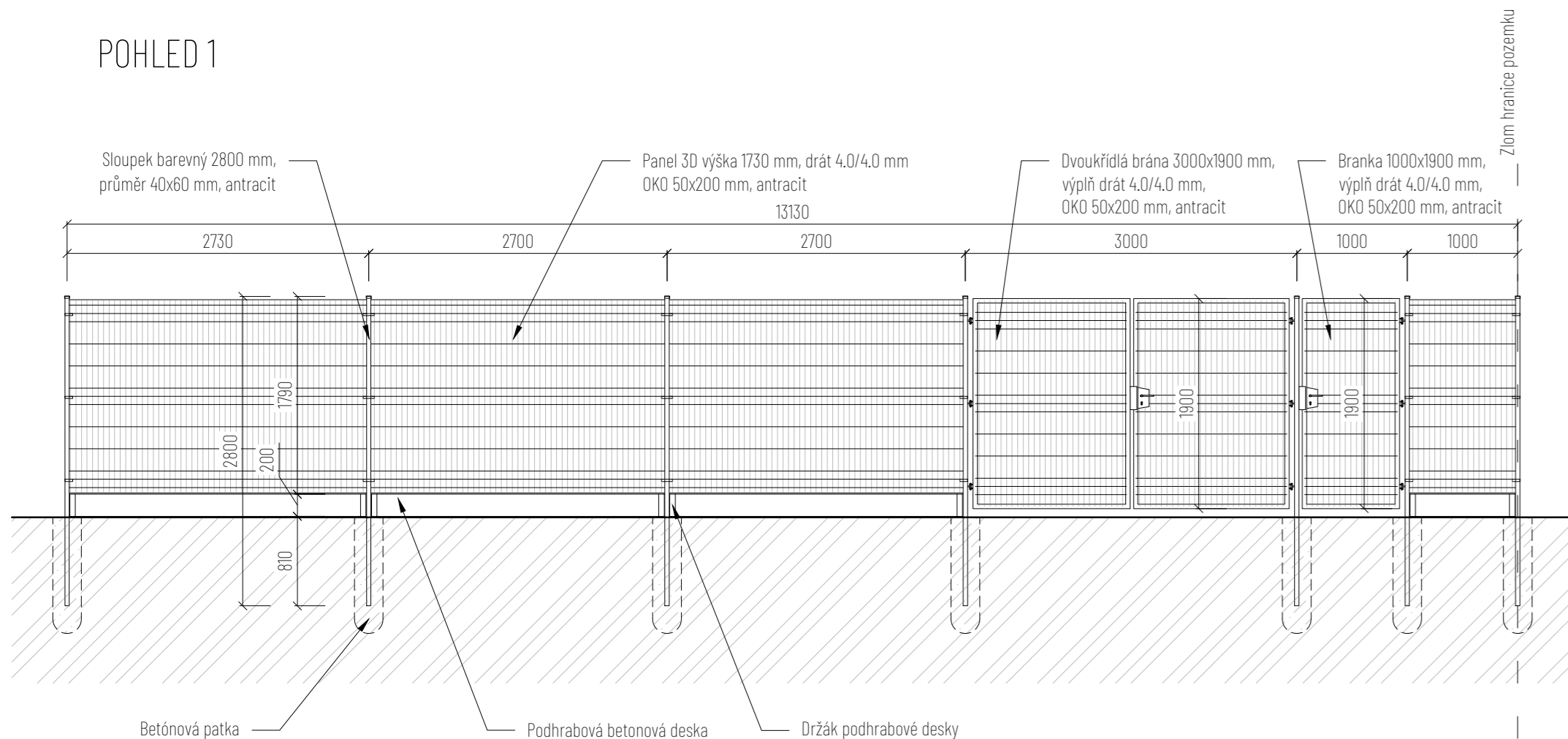
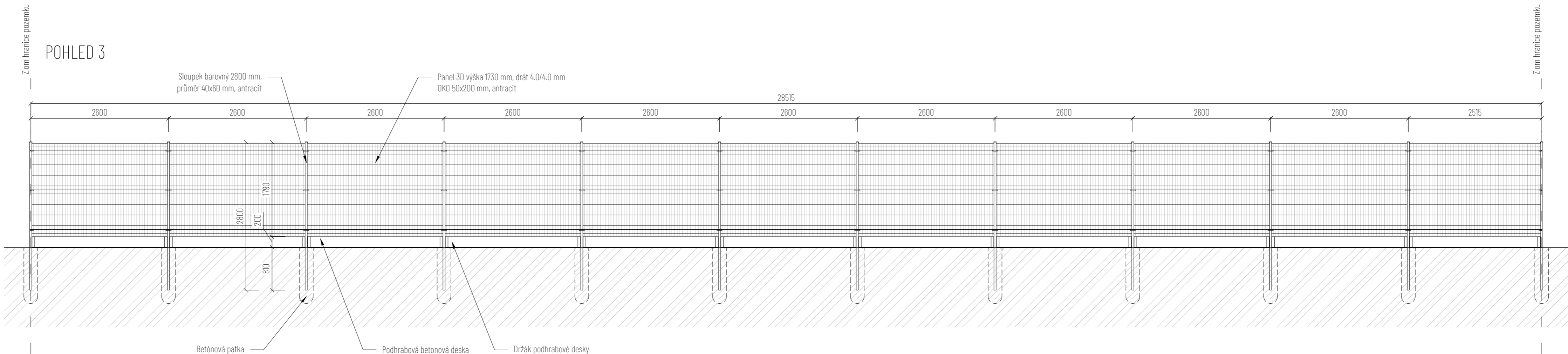


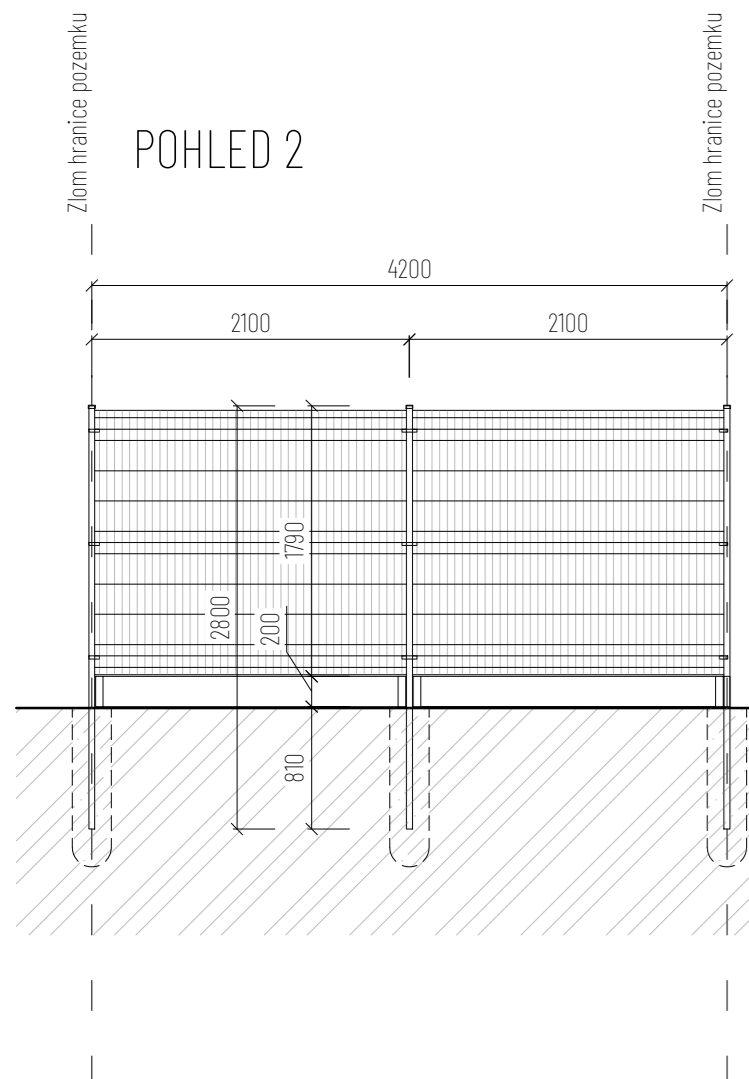
POHLED 1



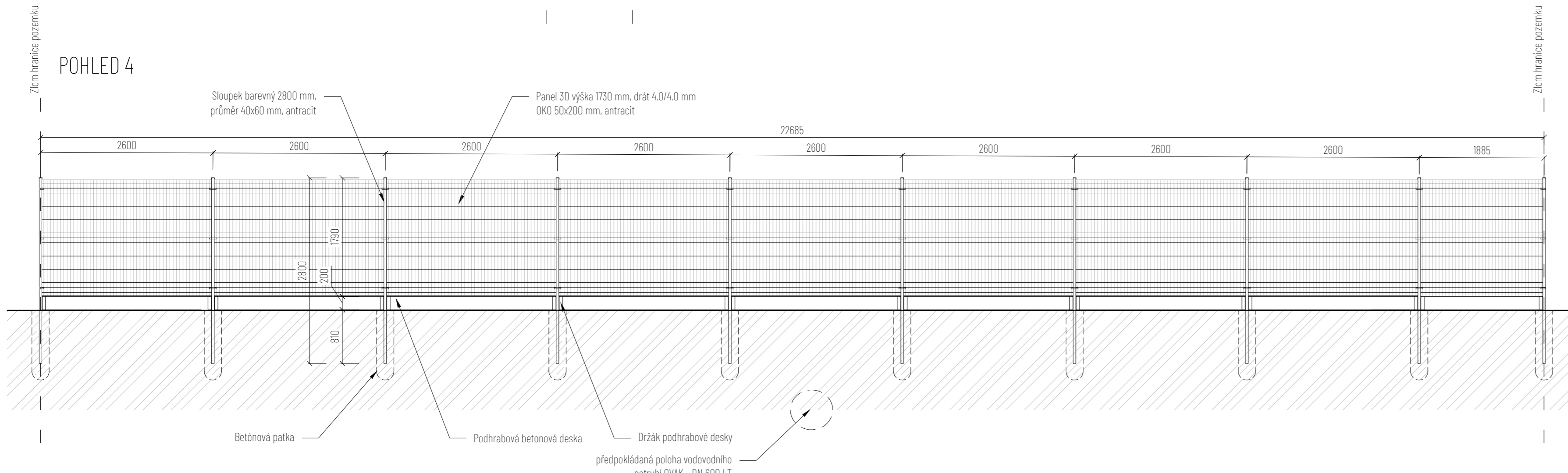
POHLED 3



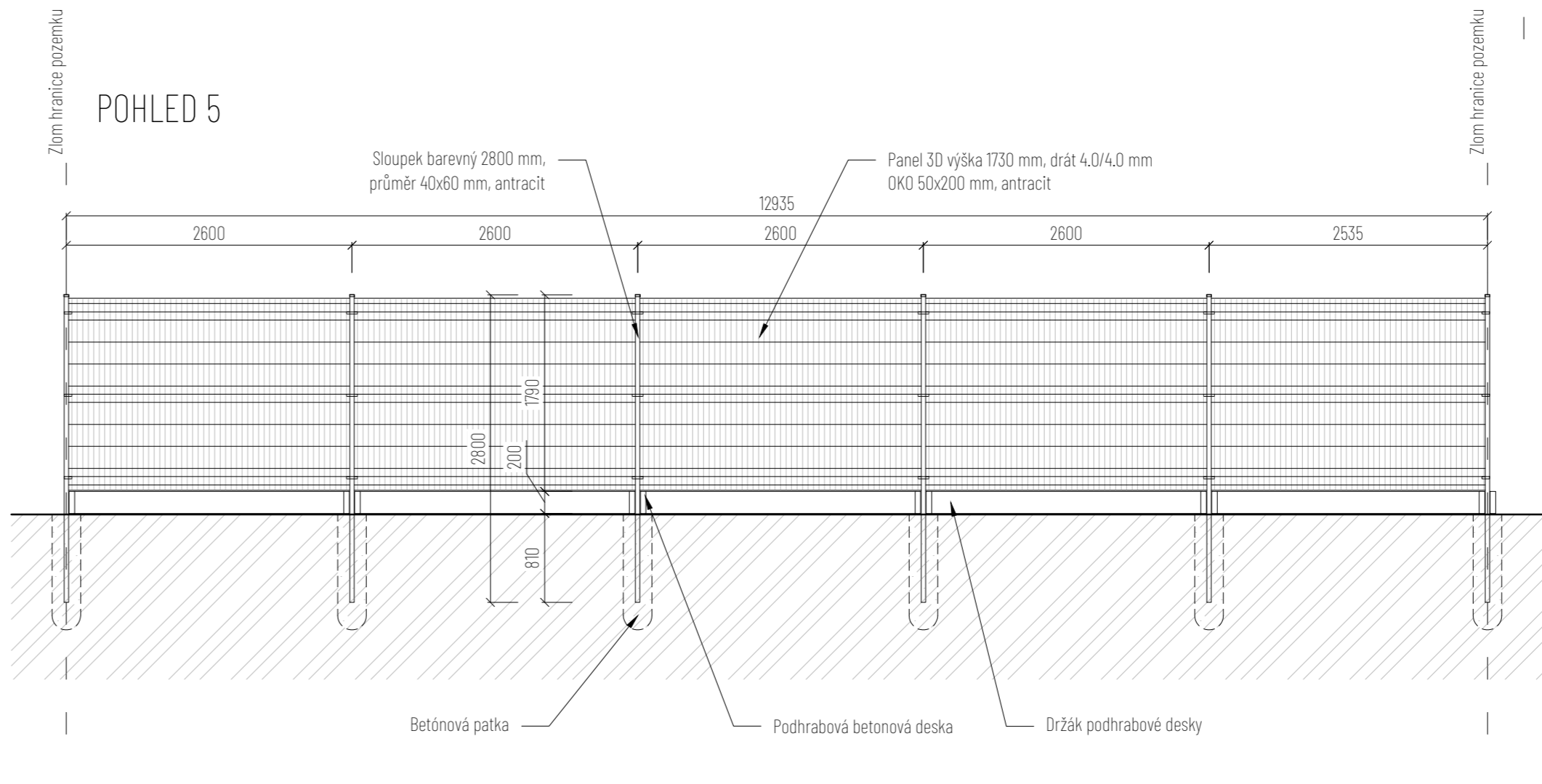
POHLED 2



POHLED 4



POHLED 5



Poznámky

- Ocelové prvky budou ošetřeny žárovým zinkováním a opatřeny odvětrávacími otvory.
- Veškeré svary budou provedeny svary koutovými, metodou obloukového svařování MIG metoda 131 podle ISO 4063, pokud možno po celém obvodu styku dvou prvků pro dosažení maximální pevnosti.
- Veškeré rozměry konstrukcí a výrobků je nutno před zadáním do výroby ověřit dle skutečnosti na stavbě.
- Bude používán výhradně spojovací materiál s antikorozní povrchovou úpravou.
- Drobné prostupy budou vrtány na stavbě.
- Veškeré stavební práce je třeba provádět v souladu s platnými technologickými předpisy, bezpečnostními předpisy a ustanoveními ČSN.
- V průběhu realizace stavby je nutno respektovat platné požární bezpečnostní a hygienické předpisy, týkající se ochrany zdraví při práci.
- Stavební postupy a manipulace s materiály a stavební suti budou voleny tak, aby byly na nejmenší míru omezeny škodlivé účinky na okolí, zejména hluk, vibrace a prašení. Vzniklé odpady budou shromažďovány utříděné podle druhů a budou zabezpečeny před nežádoucím únikem.
- Při zjištění jakýchkoliv nesrovnalostí mezi stavem na stavbě a projektovou dokumentací je nutné neprodleně kontaktovat autorizovaný dozor, případně projektanta.

POZNÁMKY

Veškeré rozměry konstrukcí a výrobků je nutno před zadáním do výroby ověřit dle skutečnosti na stavbě. Veškeré stavební práce je třeba provádět v souladu s platnými technologickými předpisy, bezpečnostními předpisy a ustanoveními ČSN. V průběhu realizace stavby je nutno respektovat platné požární bezpečnostní a hygienické předpisy, týkající se ochrany zdraví při práci.

Před zahájením budou veškeré práce projednány se správcí podzemních a povrchových zařízení a vyřešen navrhovaný postup prací. Před zahájením budou vytyčeny veškeré inženýrské sítě. Všechny křížené inženýrské sítě budou ručně odkopány a náležitě ošetřeny a zabezpečeny podle pokynů jejich správců po celou dobu prací. Během stavby budou plněny požadavky dotčených orgánů a dodržovány podmínky vlastníků a správců dotčené technické infrastruktury a ochranných pásem, týkající se vytyčení, ochrany a kontroly jejich zařízení. Při zjištění jakýchkoliv nesrovnalostí mezi stavem na stavbě a projektovou dokumentací je nutné neprodleně kontaktovat ad. případně projektanta. Tato projektová dokumentace řeší dimenze a principiální řešení. Výkaz výměr obsahuje vše potřebné pro kompletaci dokončení a předání díla (dodávku, montáž, zhotovení prováděcí, výrobní a dílenské dokumentace, dopravu, odvoz zeminy, suti, odpadu, likvidaci odpadu, závěrečný úklid, zařízení stavby, oplocení a ostrahu staveniště, náklady spojené s uvedením stavby do provozu a kolaudaci stavby. Projekt je nadřazen výkazu výměr!

Pro účely organizace vzorkování dodavatel před zahájením dodávky zpracuje a odsouhlasí s autory časový harmonogram předkládání dodavatelské dokumentace. Vzorky, certifikáty, technické listy a prototypy budou před zahájením výroby předkládány autorům návrhu k odsouhlasení před objednáním produktu dle časového harmonogramu tak, aby doba nutná pro prostudování a doba nutná pro zapracování korektur nekolidovala s plánem výroby.

Tato dokumentace nenahrazuje výrobní dokumentaci dodavatele. Dodavatel je povinen zajistit zpracování dodavatelské - výrobní dokumentace včetně dopracování řešení detailů. Výrobní dokumenta dodavatel povinen zajistit před vlastní realizací a odsouhlasit s autory projektové dokumentace. Dodavatel je povinen předložit dokumentaci k odsouhlasení s dostatečným časovým předstihem tak, aby doba nutná pro prostudování a doba nutná pro zapracování korektur nekolidovala s plánem výroby. Veškeré změny v projektu musí být komunikovány se zpracovatelem prováděcí dokumentace stavby.

SPOLUPRÁCE	VYPRACOVAL	BC. JAKUB MIKEL, KRISTINA ŠARADINOVÁ	SPOLEČNOST
Projekční a inženýrská činnost	KONTAKT	tel.: +420 736 651 103, E-mail: atelier@majag.cz	MAJAG
Pro Sportovní podlahy Zlín s.r.o.			

ZODPOVĚDNÝ PROJEKTANT	Ing. Jaroslav Čepický	ČKAIT: č. 1004103, obor Pozemní stavby	INVESTOR	Statutární město Ostrava
				729 30 Ostrava
				Prokešovo náměstí 1803/8, Moravská Ostrava
ZAKÁZKA	MŠ J. Maluchy 105, Ostrava-Dubina- Revitalizace zahrady vč. opravy chodníků	Obec: Ostrava (554821) Dubina u Ostravy (786894), Hrabová (784534)	ČÁST	
STUPĚN	Dokumentace pro provádění stavby	MĚŘÍTKO 1:50	VÝKRES	Výkres oplocení 1
		DATUM 04 / 2022	Č. VÝKRESU	SO 02